

# POWER *Shape* <sup>CAVI</sup>

Raffermissment  
cutané

Remodelage  
corporel

Réduire  
la cellulite

Anti-Aging  
visage



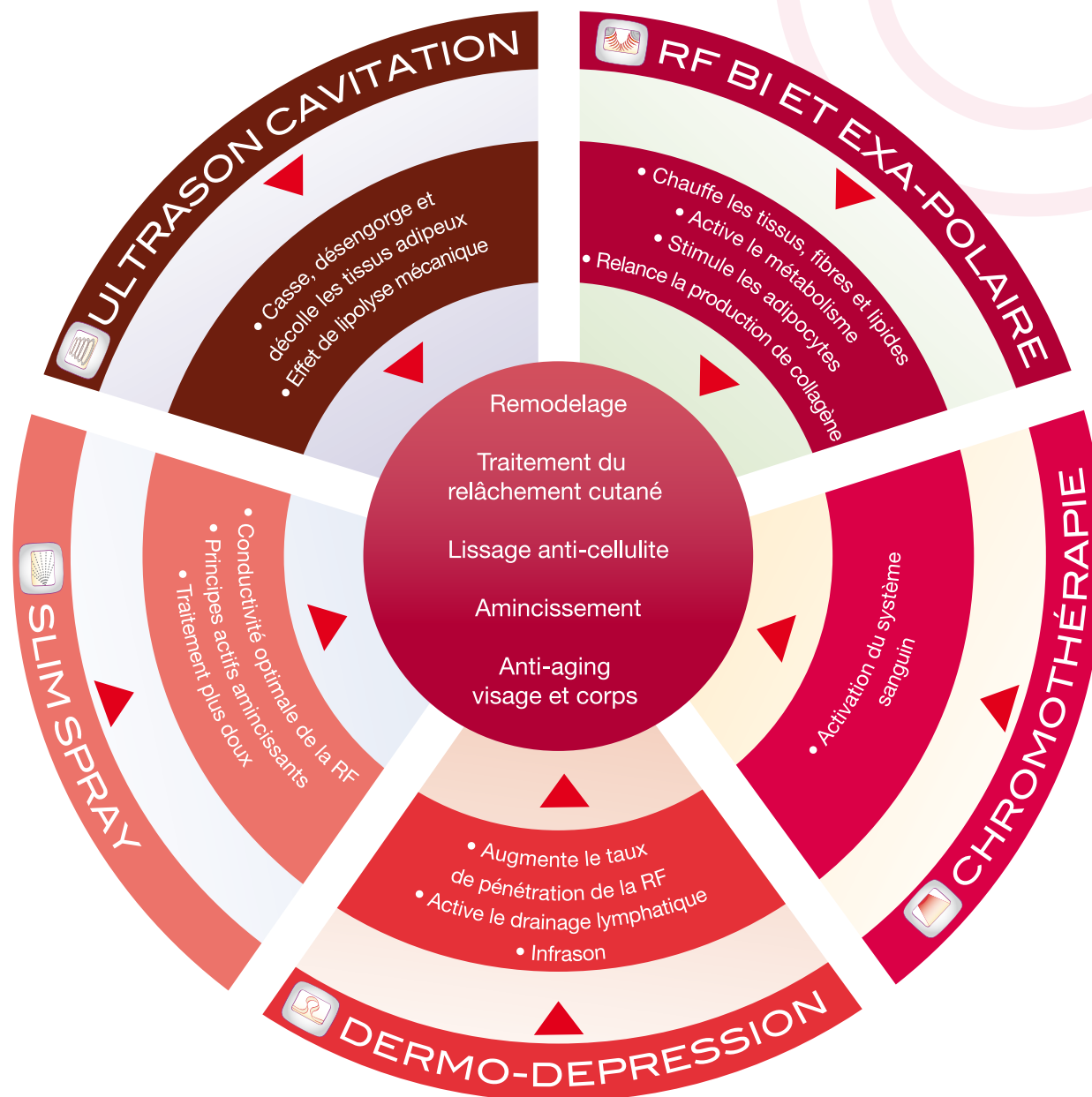
Registered ISO 9001:2008

**INNOVATION TECHNOLOGIQUE** pour une nouvelle jeunesse du Corps et du Visage

# 5 TECHNOLOGIES UNE NOUVELLE SYNERGIE

POUR RAJEUNIR LA PEAU, REMODELER LA SILHOUETTE ET RÉDUIRE LA CELLULITE EFFICACEMENT

**POWER**Shape<sup>CAVI</sup>



## POURQUOI CHOISIR POWERSHAPE ?



- Le système le plus puissant en RF
- Combinaison optimale entre les énergies lumineuse et électrique
- Les différents modes et niveaux de puissance offrent diverses possibilités de traitements
- Des solutions adaptées à tous les problèmes
- Programmation simplifiée et sécurisée grâce à l'écran tactile
- Prise en main parfaite grâce à la conception ergonomique des applicateurs
- Toutes les zones du corps et du visage accessibles grâce à 3 applicateurs adaptés
- Traitement non invasif, indolore et sans aucun effet secondaire
- Résultats beauté rapides et visibles

# PUISSANCE RENFORCÉE CONCEPTION HI-TECH ERGONOMIE PARFAITE

**POWER**Shape CAVI



## APPLICATEUR S-Body

- Traitement des grandes superficies
- RF exapolaire
- Pression négative avec pulsation et puissance programmées
- Chromothérapie



## APPLICATEUR S-Cavitation

- Traitement corps
- Fréquence 36 KHz
- Surface d'application 12 cm<sup>2</sup>
- Multi impulsion



## APPLICATEUR S-Face

- Traitement spécifique visage, cou et zone ciblée
- RF Bipolaire
- Pression négative avec pulsation programmée



## ECRAN DIGITAL COULEUR

Facilite le réglage et le contrôle de toutes les applications du système :

- Choix de l'applicateur
- Mode aspiration et pulsation : 5 types d'impulsions
- Mode RF : 1 à 10 niveaux
- Durée programmée et indicateur de la durée totale



Ultrason	36 KHz
RadioFréquence	1MHz (Multi-polaire) 2MHz (Bi-polaire)
Puissance d'aspiration	650 mmHg
Réglage des paramètres	Ecran de contrôle tactile
Voltage	220-240V / 50-60Hz
Poids	52 Kg
Dimensions	40,5 x 50,5 x 133 cm

## DÉROULEMENT D'UNE SÉANCE



1 A chaque séance, il est nécessaire de noter dans la fiche bilan de votre cliente les prises de mesures afin d'évaluer les résultats de la cure.



2 Appliquez la lotion Slimspray pour une efficacité et une conductivité optimale.



3 Sélectionnez l'applicateur idéal pour le type de traitement (Cavitation, Corps ou Visage). Réglez les paramètres de puissance et fréquence selon les besoins et tolérances de votre cliente.



4 Grâce à la Cavitation vous pourrez casser, désengorger et décoller les tissus adipeux rendant plus sensible les adipocytes à la RF et le traitement en dermo-dépression plus agréable.



5 En utilisant la tête corps l'aspiration exerce une pression sur la peau, ce qui augmente la circulation sanguine. Le courant RF stimule les fibroblastes, chauffe les tissus adipeux et la LED émet une longueur d'onde spécifique qui active les flux sanguins.



6 La tête visage permet des traitements rapides et ciblés. Un réglage précis apportant un confort maximum et des résultats immédiats.

# CRÉEZ VOTRE PROPRE SILHOUETTE

**POWER**Shape CAVI

## Nombre de séances

**nécessaires pour obtenir de bons résultats :**

Perte de centimètres :  
8 à 10 séances.

Cellulite : 4 séances.

Relâchement cutané :  
6 séances.

## Durée d'une séance :

Ventre, dos, bras :  
15 à 20 minutes.

Cuisses (les 2 côtés) :  
30 minutes.

## Fréquence idéale :

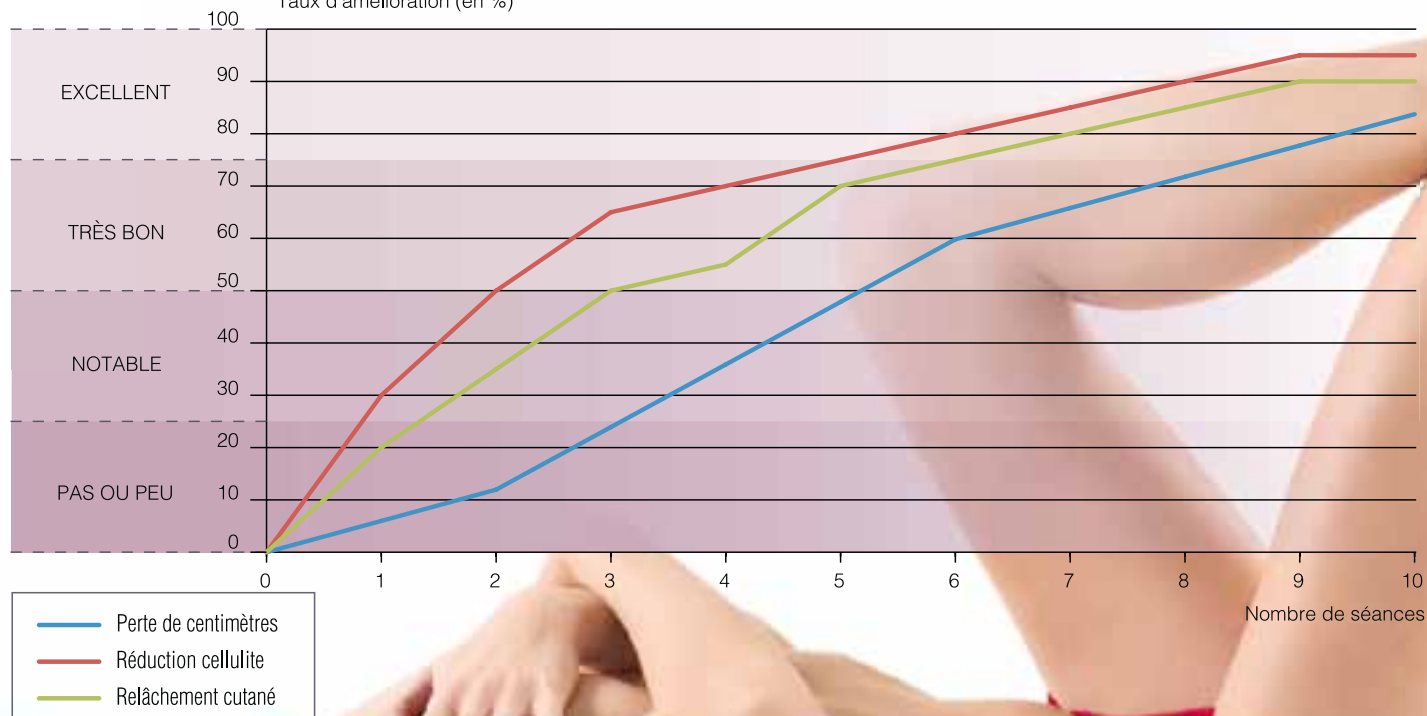
1 ou 2 séances par semaine  
pendant 4 ou 5 semaines  
consécutives.

## Comment maintenir

**les résultats :**  
1 séance d'entretien  
tous les 45 jours.

## Résultats observés après séances

Taux d'amélioration (en %)



## RÉSULTATS CLINIQUES



Avant



Après 6 séances



Avant



Après 5 séances



Avant



Après 4 séances

- Raffermissment de la peau
- Réduction de l'apparence des vergetures
- Diminution visible de la cellulite
- Amélioration de la texture de la peau dès les 1<sup>ères</sup> séances
- Perte de centimètres des zones traitées
- Affinement significatif de la silhouette

## Des technologies physiocompatibles

### LES EFFETS ELECTRIQUES ET LUMINEUX

#### RF



**Le courant Radiofréquence Exapolaire** est émis pour pénétrer les tissus de 5 à 25 mm de profondeur pour chauffer et activer le métabolisme.

**Action anti-âge** : active la production de nouveau collagène en stimulant les fibroblastes.

**Action tenseur** : retend les fibres de collagène existantes.

**Action réductrice** : chauffe les tissus adipeux sous-cutané et profond pour augmenter les échanges intracellulaires de l'oxygène et des lipides, favoriser le métabolisme des cellules adipeuses et lancer ainsi le processus de lipolyse.



#### CT



**La chromothérapie** sur un spectre rouge permet d'activer le système sanguin. En accentuant les flux les lipides et toxines sont ainsi plus facilement et rapidement évacués.

### LES EFFETS MECANIKES

#### DD



**Dermo-dépression** (vacuum) lance le drainage sanguin et lymphatique pour évacuer les toxines et les lipides, favorise la vasodilatation, la diffusion de l'oxygène et permet, en outre, une dispersion plus profonde de la RF et de l'onde lumineuse.



#### UC



**La cavitation par ultrason** permet de casser les tissus adipeux indurés, fibreux. Cela permet des traitements plus rapides, profonds, et agréables. De plus la cavitation à des effets mécanique de pression et de décompression sur les adipocytes ayant pour conséquence un effet de lipolyse.

## Des nouvelles solutions Anti-aging

### SYNERGIE RF BIPOLAIRE / DERMO-DEPRESSION

S-Face facilite le traitement des zones où la peau est plus fine et plus délicate comme le visage. L'énergie RF bipolaire pénètre rapidement la peau et provoque un réchauffement et un stimulus au niveau du derme qui active les fibroblastes et donc augmente les fibres de collagène. Renforcé par la dermo-dépression, S-Face augmente l'effet tenseur et les échanges intracellulaires au niveau du derme.



La RF contracte les fibres de collagène et en accroît la fabrication pour provoquer le processus de remodelage collagénique.



RF



Avant

RF



Après 3 mois



⇒ Raffermissement de l'ovale



⇒ Lifting du Visage

+

La dermo-dépression améliore la microcirculation et les échanges intracellulaires de l'oxygène, des lipides et des toxines



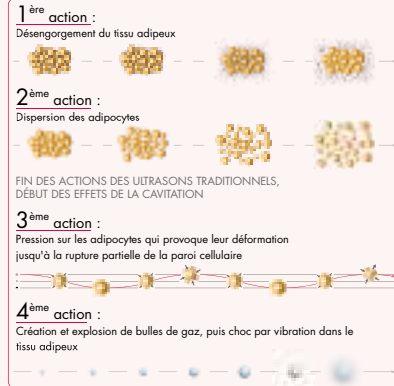
Rajeunissement et tonification cutanés

Effets tenseur et lifting

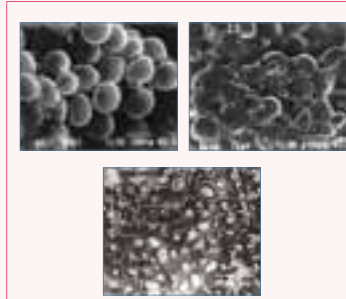
Réduction des amas graisseux localisés

Comblement des rides

# Remodelage de la silhouette, Réduction de la cellulite



Effets des Ultrasons et de la Cavitation sur le tissu adipeux

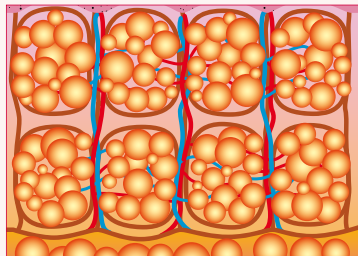


**Liquéfaction des matières grasses :**  
effet de l'énergie et de la synergie des 5 technologies.



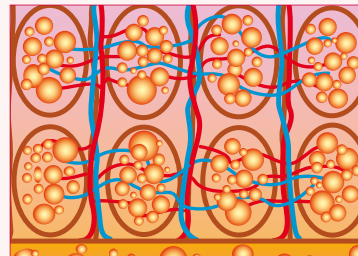
La diminution des adipocytes sous-cutanés et l'augmentation des fibres de collagène, apportent à la peau un **effet tenseur** et **élimine l'effet peau d'orange**.

Avant Powershape



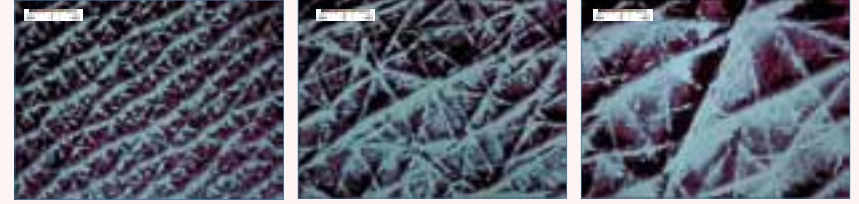
L'accroissement des adipocytes entraîne une masse grasseuse conséquente et inesthétique.

Après Powershape

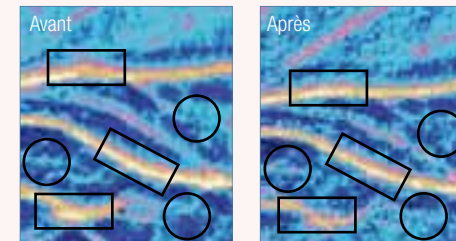


La réduction de la taille des adipocytes qui en résulte permet d'obtenir **une perte de centimètres visible**.

# Raffermisssement de l'ovale, Réduction des rides et ridules

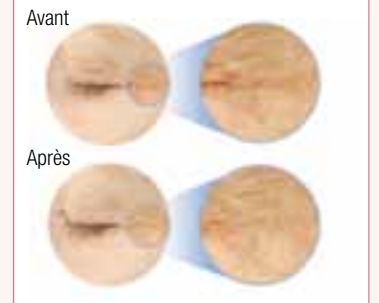
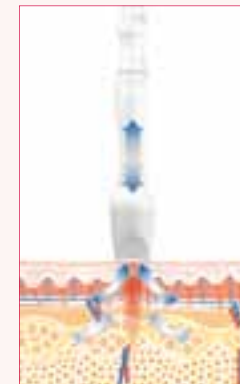


Exemple de la perte de densité en fibres de collagène et d'élastine à 20, 40 et 60 ans.  
En moyenne une peau perd 6% d'épaisseur tous les 10 ans.



Résultats instantanés obtenus 20 mn après une première séance.

- Les variations colorimétriques sont plus faibles, prouvant l'harmonisation de la peau.
- Les rides sont moins larges et moins profondes.



Exemple de remodelage après 1 séance et 15 jours.



# ***K.O la cellulite ! et les rondeurs !***

## CONTACT



### DIVISION MINCEUR

7 avenue de Copenhague • 95380  
Tél : 01 34 72 10 00 • Fax : 0134 72 10 01  
E-mail : [contact@beauty-tech.fr](mailto:contact@beauty-tech.fr)

**INNOVATION TECHNOLOGIE MINCEUR ET ANTI-ÂGE**